

NELLA 'CITTÀ DELLE SORGENTI'



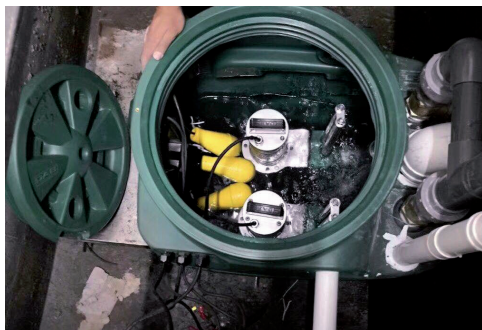
DOVE:

Jinan è la capitale dello Shandong, provincia della Cina che, fin dai tempi più antichi, viene chiamata la 'Città delle Sorgenti': non è solo una metropoli moderna e vibrante, ma anche una delle culle della civiltà cinese, con le sue 72 fonti zampillanti e i 700 pozzi disseminati tutt'intorno. Il Huang He (Fiume Giallo) scorre tra i suoi numerosi grattacieli e i suoi salici piangenti, sfociando nel Golfo di Bohai, nella zona nord-orientale della Cina, e mitigandone il clima e rappresentando, inoltre, un'importante via di comunicazione e risorsa di nutrimenti. Data l'importanza dell'acqua, non sorprende che la connessione di Jinan con questo elemento sia così antica e autentica.

QUANDO: Ottobre 2018

CONTRAENTE: Shandong Construction Engineering Co., Ltd.

DISTRIBUTORE: Shandong Quanen Mechanical and Electrical Equipment Co., Ltd.



LA RICHIESTA

Nell'affascinante città di Jinan, tra i suoi negozi tradizionali, i suoi cortili nascosti e i suoi edifici di architettura moderna, sorge un elegante e sofisticato distretto di villette di lusso denominato 'China Railway City'.

E' la rinomata azienda Shandong Quanen Mechanical and Electrical Equipment, che si occupa principalmente di progetti ingegneristici e operazioni al dettaglio per villette, club esclusivi e grandi industrie, a gestire il progetto 'China Railway City project'. In collaborazione con la Shandong Construction Engineering, hanno scelto DAB come fornitore di prodotti importati per le loro 56 villette di nuova progettazione. Per entrare nel dettaglio, le specifiche dell'attrezzatura richiesta e le quantità sono le seguenti: 56 set di stazioni di sollevamento FEKAFOS 280 D, in linea con la EN 12050, fornite di una doppia FEKA VS 750 M NA, e NOVABOX, la stazione di raccolta e sollevamento automatizzata.

E' la qualità dei prodotti DAB la ragione di questa scelta: infatti, tali prodotti possiedono un'estetica accattivante, ottime performance sotto sforzo e, ultima ma non meno importante, affidabilità di funzionamento. Inoltre, se si paragonano le stazioni di raccolta e sollevamento in polipropilene alle tradizionali fosse biologiche, sia FEKAFOS che NOVABOX spiccano per la loro facilità di installazione e manutenzione; ecco perché entrambe godono di fiducia e prestigio presso i nostri clienti. Non ci si potrebbe aspettare più di così, per un progetto così importante ed esclusivo..!

FEKAFOS 280 D



NOVABOX

